

Description du produit

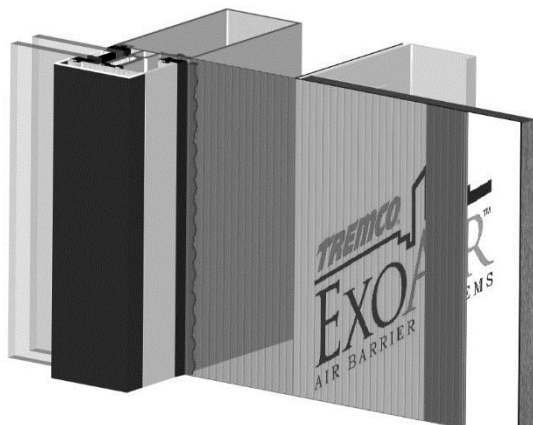
Proglaze® ETA – Système 3 est constitué de matériaux en silicone préfabriqués, utilisés dans l'ensemble de transition. L'ensemble du système est composé d'une extrusion en silicone avec une petite flèche, qui est fixée sur le meneau de barre de pression en insérant la flèche dans la cuvette métallique remplie de mastic au silicose Spectrem 1 pour assurer une bonne connexion et une étanchéité complète. L'extrémité opposée de l'extrusion va s'étendre sur la barrière contre l'air et la vapeur. Proglaze® ETA – Système 3 est constitué des composants suivants :

- 1.) Extrusion en caoutchouc siliconé (SRE) : Silicone transparent extrudé de dureté 40, avec une flèche de blocage. Cette extrusion en silicone est disponible en largeurs de 76,2 mm (3 po), 101,6 mm (4 po) et 152,5 mm (6 po), et est emballé en bobines de 50 pieds (15 m). Pour les propriétés physiques, référez-vous à la fiche technique de la feuille de silicone transparent extrudé de Tremco.
- 2.) Angles en caoutchouc siliconé (SRC) : Silicone transparent prémoulé de dureté 40, avec une flèche de blocage décalée. Des angles en silicone sont fournis en format droite et gauche.
- 3.) Scellant au silicone Spectrum 1 : Scellant à forte capacité de mouvement et très faible module, utilisé comme adhésif compatible et joint humide. Pour les propriétés physiques, veuillez vous référer à la fiche technique de Spectrem 1 de Tremco.

Utilisations de base

Proglaze ETA est un ensemble de transition conçu pour former un pont continu entre la fenêtre et/ou le mur-rideau et les matériaux de barrière adjacente contre l'air et la vapeur. Le système est conçu pour absorber le mouvement thermique et la pression causée par le vent. Proglaze ETA comporte une section transversale fine et sa dureté faible, permet au matériau de s'étaler et de sceller des géométries de fenêtres irrégulières.

Le matériau au silicone transparent permet à l'installateur et/ou à l'inspecteur de voir à travers la garniture afin de vérifier si la quantité recommandée de scellant soit correctement appliquée afin d'assurer une étanchéité efficace, tandis la conception des côtes de garniture assure un minimum d'épaisseur de scellant.



Système Proglaze ETA - Système 3

Cet ensemble est entièrement compatible avec la plupart des scellants pour fenêtres et matériaux de vitrage, et adhère aux produits ExoAir 110, ExoAir 110AT et ExoAir TWF, ainsi qu'à la surface durcie de ExoAir 130, ExoAir 230 et Securock ExoAir 430. Il n'est pas conçu pour étanchéfier des substrats non testés.

Disponibilité

Veuillez communiquer avec notre Service à la clientèle de Beachwood en Ohio en composant le 800-321-7906 ou de Toronto en composant le 800-363-3213.

Normes applicables

Proglaze® ETA – Système 3 a été testé comme composant de plusieurs systèmes muraux conformes à la norme ASTM E2357, méthode d'essai normalisée pour déterminer les fuites d'air dans les systèmes pare-air, et la norme NFPA 285, méthode d'essai normalisée d'évaluation des caractéristiques de propagation des flammes de systèmes muraux extérieurs non portants comprenant des éléments combustibles.

Limitations

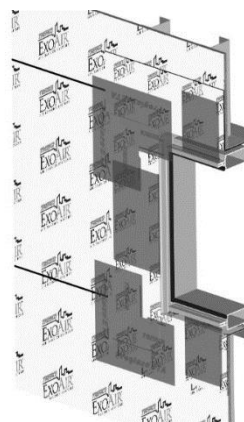
- Ce produit n'est pas conçu pour être utilisé dans des conditions exposées, sauf avec l'approbation de Tremco.
- Ce produit n'est pas conçu pour étanchéfier des substrats non testés.

Garantie

Tremco garantit que ses produits sont exempts de défaut de matériau, mais ne donne aucune garantie quant à l'apparence ou à la couleur. Étant donné que la méthode d'application et les conditions du chantier échappent à notre contrôle et peuvent influencer la performance, Tremco ne donne aucune autre garantie, expresse ou implicite, y compris la garantie de QUALITÉ MARCHANDE et d'ADÉQUATION À UNE FIN PARTICULIÈRE, en ce qui concerne les produits Tremco. La seule obligation de Tremco sera de remplacer ou de rembourser, à sa discrétion, le prix d'achat pour le nombre de produits Tremco se révélant défectueux, et Tremco décline toute responsabilité quant aux pertes et aux dommages.

Veuillez consulter notre site Web, www.tremcosealants.com, pour obtenir les fiches techniques du produit les plus récentes.

NOTE : Toutes les fiches signalétiques (FS) Tremco sont conformes aux exigences du Système général harmonisé de classification et d'étiquetage des produits chimiques (SGH).



Système typique



0918/ TGHPPIRDS-GL

Division commerciale des scellants et produits d'étanchéité de Tremco

3735 Green Rd
Beachwood OH 44122
216.292.5000 / 800.321.7906

1451 Jacobson Ave
Ashland OH 44805
419.289.2050 / 800.321.6357

220 Wick steed Ave
Toronto ON M4H1G7
416.421.3300 / 800.363.3213

1445 Rue de Coulomb
Boucherville QC J4B 7L8
514.521.9555

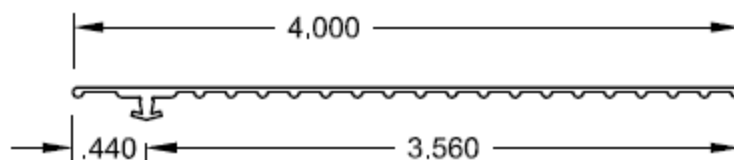
www.tremcosealants.com

Page 1 de 1

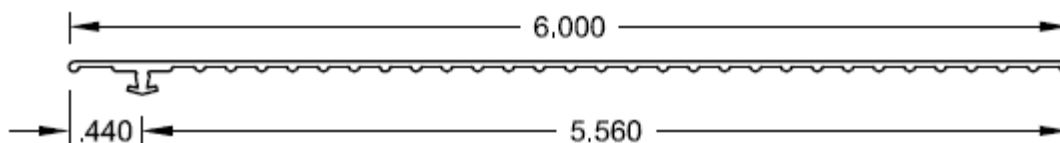
PROPRIÉTÉS PHYSIQUES TYPES

PROPRIÉTÉ	MÉTHODE D'ESSAI	VALEURS TYPES
Résistance à l'infiltration d'eau	AAMA 501.1	1660 Pa (34,6 psf) Aucune fuite.
Propagation des flammes		15
Pouvoir fumigène		300
Résistance à la pluie battante	ASTM E 331	720 Pa (15,04 psf) Aucune fuite.
avant ASTM E 2357		77 Pa (1,60 psf) <0,01 cfm/pi² (<0,05 l/s/m²)
après ASTM E 2357		300 Pa (6,27 psf) <0,01 cfm/pi² (<0,05 l/s/m²)
Déflexion uniforme	ASTM E330	4790 Pa (100 psf positif) Aucun dommage. 4790 Pa (100 psf négatif) Aucun dommage.
Déflexion uniforme 2	ASTM E330	7180 Pa (150 psf positif) Aucun dommage. 7180 Pa (150 psf négatif) Aucun dommage.
Résistance sismique	AAMA 501.4	Aucun dommage.

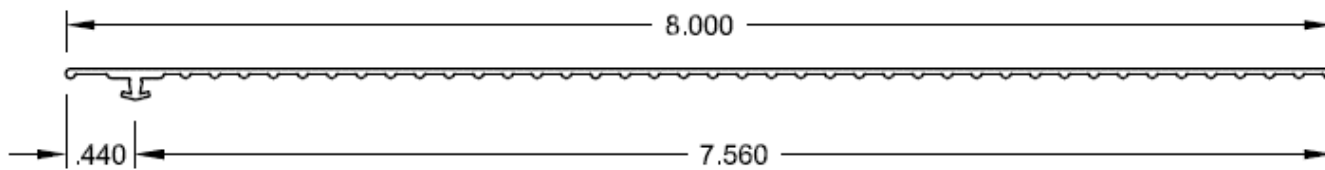
UGS	Description	Largeur	Pl/caisse	Classe de stock
ETA17285S4Z	ETA SYS3- 4" RAINURE SIMPLE LINÉAIRE AVEC FLÈCHE	4	50	Standard



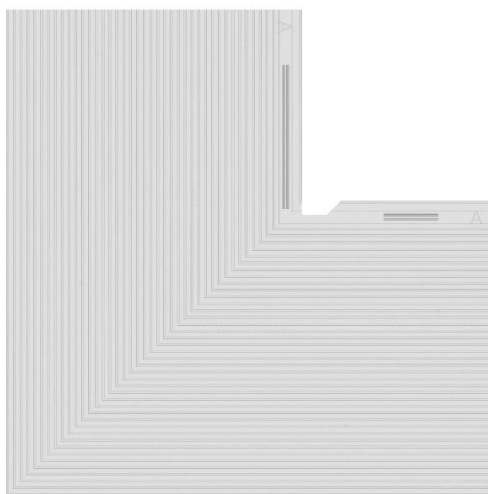
UGS	Description	Largeur	Pl/caisse	Classe de stock
ETA19186S4Z	ETA SYS3- 6" RAINURE SIMPLE LINÉAIRE AVEC FLÈCHE	6	50	Standard



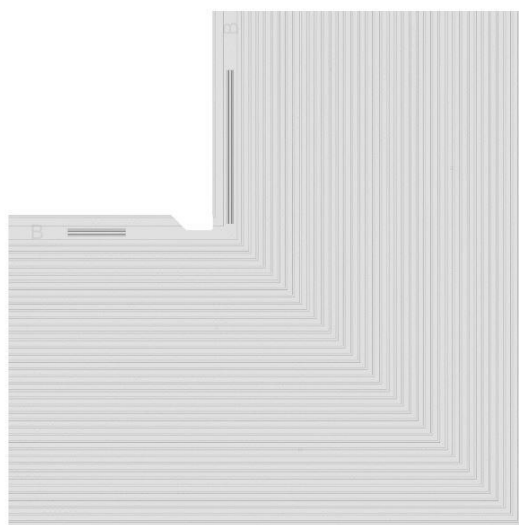
UGS	Description	Largeur	Pl/caisse	Classe de stock
ETA16423S4Z	ETA SYS3- 8" RAINURE SIMPLE LINÉAIRE AVEC FLÈCHE	8	50	Standard



UGS	Description	Largeur	Pl/caisse	Classe de stock
ETA System 3A	ETA SYS3 PART A ANGLE MOULÉ 2D AVEC FLÈCHE	n/d	8 angles/sac	Standard



UGS	Description	Largeur	Pl/caisse	Classe de stock
ETA System 3B	ETA SYS3 PART B ANGLE MOULÉ 2D AVEC FLÈCHE	n/d	8 angles/sac	Standard



0119/PETASYS3DS-GL

Division commerciale des scellants et produits d'étanchéité de Tremco

3735 Green Rd
 Beachwood OH 44122
 216.292.5000 / 800.321.7906

1451 Jacobson Ave
 Ashland OH 44805
 419.289.2050 / 800.321.6357

220 Wicksteed Ave
 Toronto ON M4H1G7
 416.421.3300 / 800.363.3213

1445 Rue de Coulomb
 Boucherville QC J4B 7L8
 514.521.9555

